



► Instalación, dosificación y transporte neumático de materias primas, esmaltes y fritas



Jois
<http://www.jois.es>

Proyectamos Plantas completas de recepción de materias primas a granel tanto en sacos, sacones, camiones bañera, camiones cisterna, almacenamiento en silos cilíndricos para dosificar en peso, mezclado y transporte neumático.

Las características de nuestras plantas varían dependiendo de las necesidades de cada cliente con distintas cantidades de silos mayoritarios, minoritarios y aditivos, dependiendo de las características y capacidad de los distintos procesos.

Materias primas: cuarzo, carbonato cálcico, carbonato de bario, carbonato sódico, feldespato potásico, feldespato sódico, colemanita, dolomita, caolín, óxido de zinc, ácido bórico, nitrato potásico, nitrato sódico, borax pentahidrato, fosfato de cal, alúmina, zircosil, anatasa, frita bor, litargilio, plomo, minio.



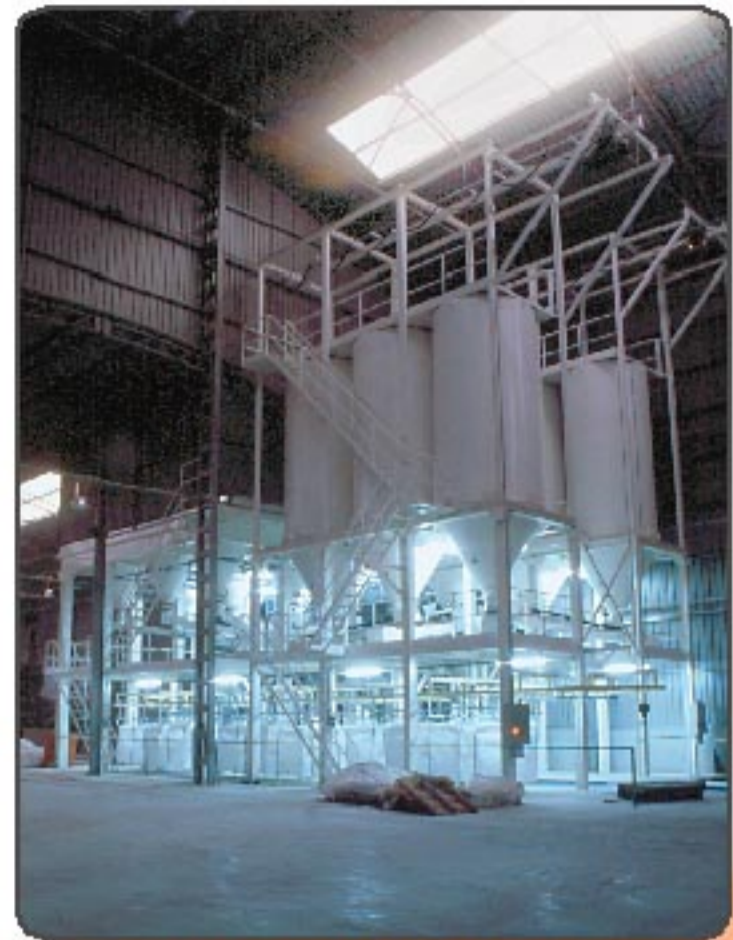
► Dosificación mediante aerodeslizadores y sinfines a Tolva de Pesaje.

COMPOSICIÓN DE SACONES PARA ESMALTES Y ENGOBES

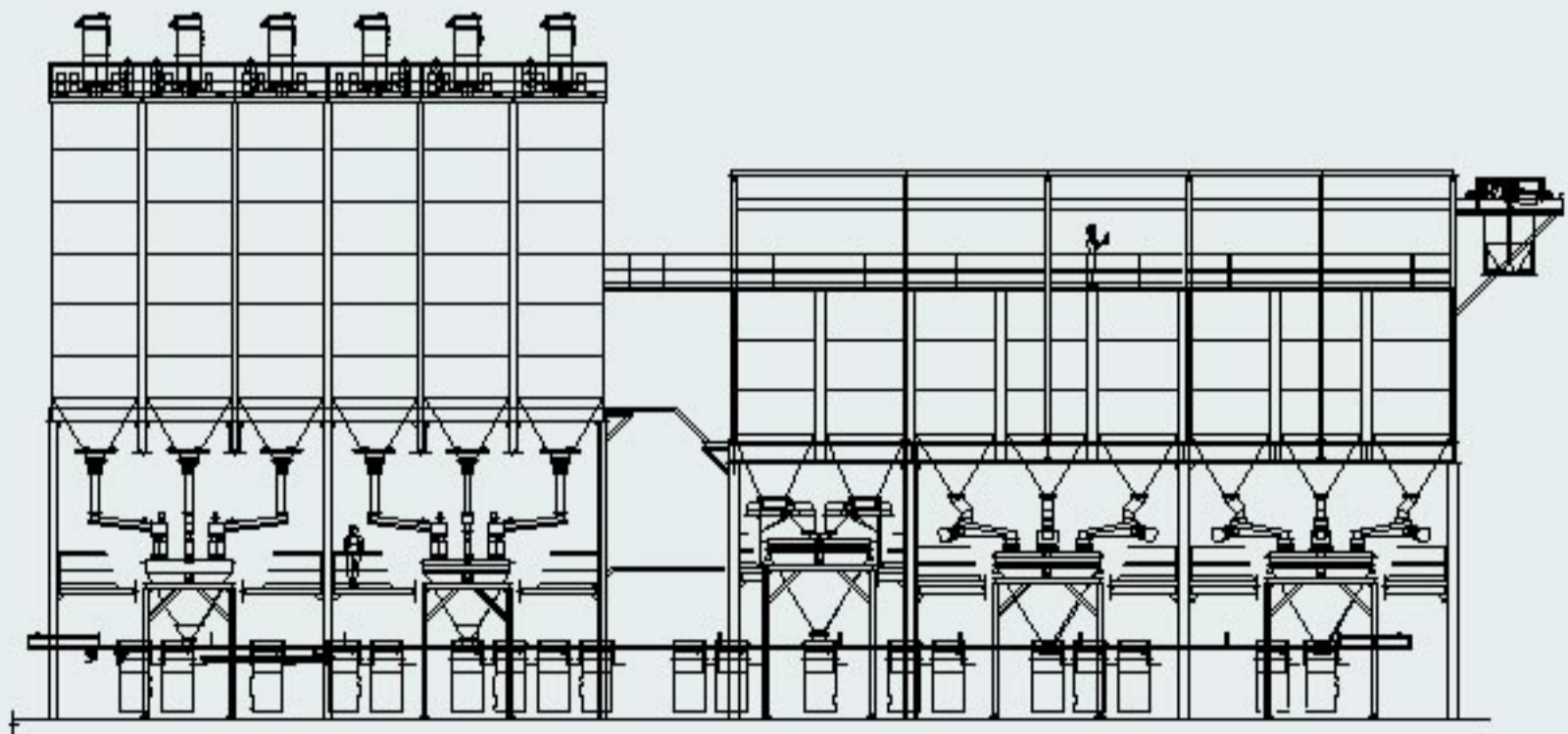
Proyectamos instalaciones completas para realizar sacones de distintas capacidades de esmaltes, engobes y cristalinós. Estos se componen de distintas materias primas previamente ensiladas y dosificadas en peso por medio de básculas, generalmente las materias primas se componen de fritas cerámicas, arcillas, caolines y materiales pulverulentos.

Las fritas vienen generalmente de la misma planta y se cargan mediante sacones a silos de acero inoxidable con polipastos. La arcilla y caolines también se cargan a silos mediante puente grúa o polipastos. Las materias primas pulverulentas se dividen en mayoritarios, minoritarios. Mayoritarios se reciben en camiones cisterna y los minoritarios en big bags o sacos. Las fritas, arcillas y caolines debido a su humedad se dosifican normalmente mediante bandejas vibrantes o cintas dosificadoras y las materias pulverulentas con aerodeslizadores o sinfines.

La movimentación y preparación de los sacones puede llegar a ser completamente automático, con dispensador de palets, transportador de cadenas y elementos de sujeción de big bags.



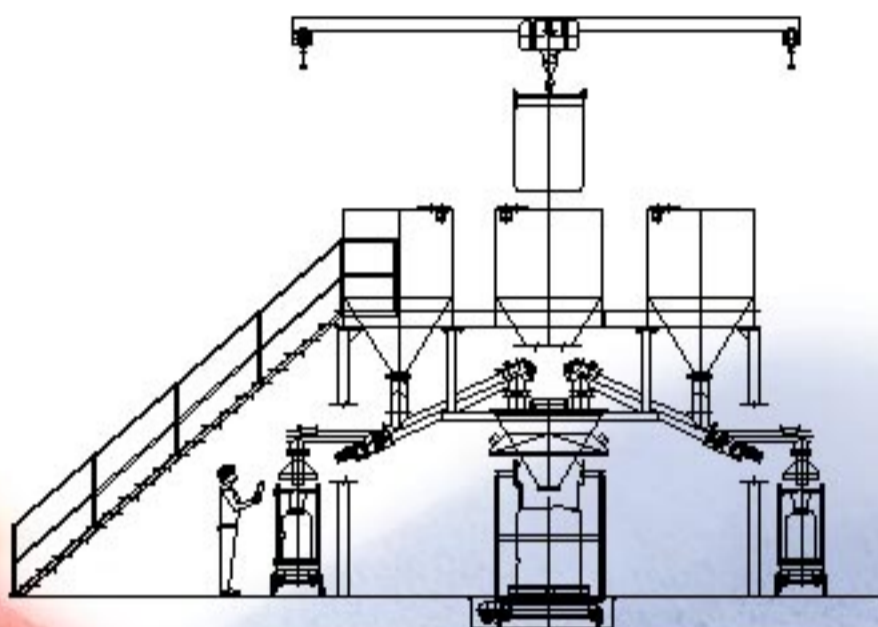
► Foto general Planta de dosificación de sacones.



► Vista de perfil de instalación de sacones.

COMPOSICIONES DE SERIGRAFÍA EN POLVO

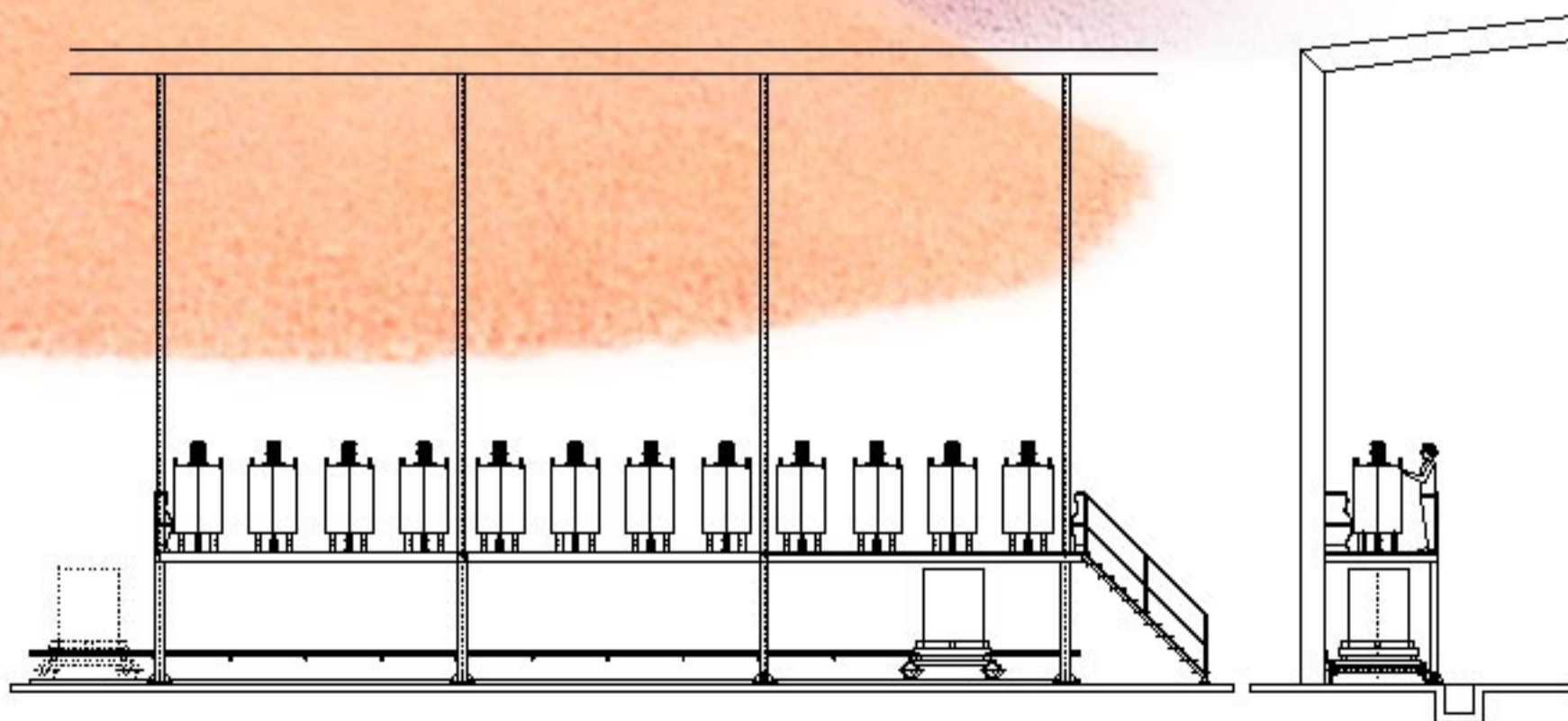
Nuestras instalaciones se proyectan también para composiciones de sacos de 25 kg y sacones de 500 y 1000 kg para la creación de serigrafías cerámicas, para ello se dosifican en peso distintas materias primas pulverulentas mediante sinfines dosificadores extremadamente precisos. Se puede automatizar también la movimentación de los sacos y sacones.

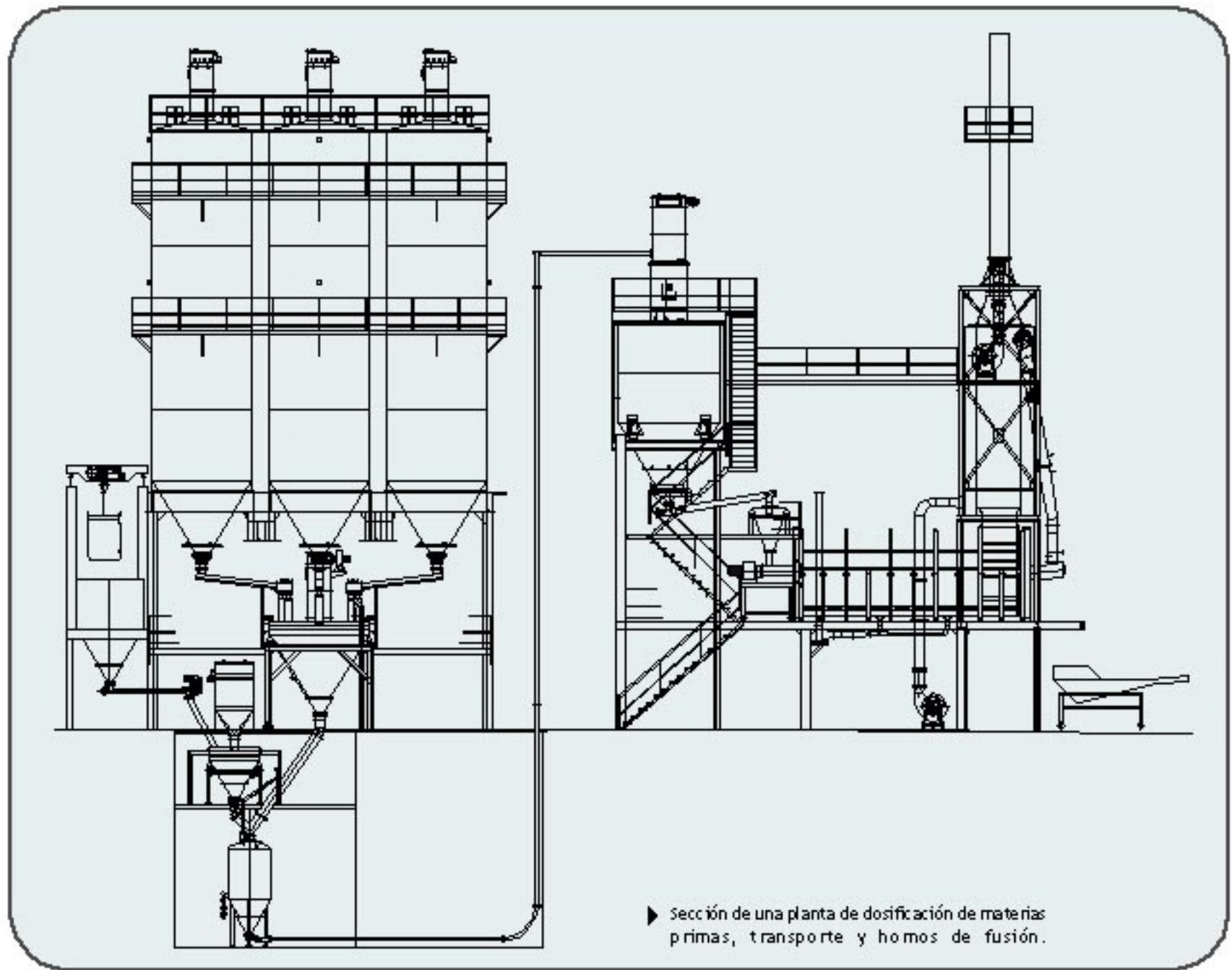


► Carga automática de sacones.

COMPOSICIONES DE SERIGRAFÍA EN LÍQUIDO

Para la industria cerámica se realizan instalaciones de composiciones de serigrafía en líquido, a partir de un carro báscula sobre el que se dosifican los diferentes colores. Este sistema elimina muchos transtornos a la hora de hacer las mezclas de colores y se consigue un mayor aprovechamiento de los productos, pues no se quedan desperdicios.





ALIMENTACIÓN HORNOS DE FUSIÓN FRITA

Proyectamos Plantas completas de recepción de materias primas a granel tanto en sacos, sacones, camiones bañera, camiones sistema, almacenamiento en silos cilíndricos para dosificar en peso, mezclado y transporte neumático a tolvas pulmón hornos.

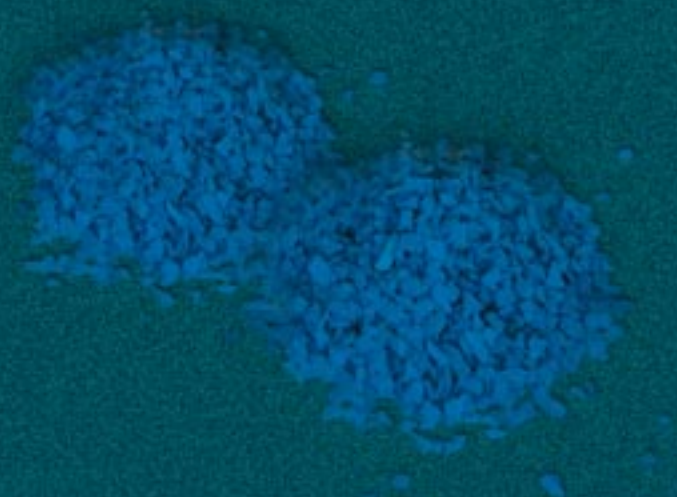
Las características de nuestras plantas varían dependiendo de las necesidades de cada cliente con distintas cantidades de silos mayoritarios, minoritarios y aditivos y dependiendo de las características y capacidad de los hornos a alimentar.

Las características técnicas de la instalación varían según producto eligiendo cada elemento dosificador según el producto bien sea aerodeslizador, bandeja vibrante, sinfín, ... Los procesos de mezclado se pueden realizar mediante mezcladoras horizontales tipo artesa o verticales tipo hormigonera, así como mezclado conjunto para todos los hornos o independientemente con una mezcladora por horno. El trasvase de los productos dosificados a las tolvas pulmón horno se realiza generalmente mediante un transporte neumático con propulsor.

También fabricamos y montamos hornos de fusión de frita tanto para combustión aire-gas como oxi-combustión.

Incluyendo todos los elementos del horno, tales como:

- Estructura, solera, caja.
- Refractario.
- Equipos de combustión.
- Recuperador de calor.
- Alimentador horno.
- Tuberías, ventiladores.
- Bandeja fritadora.
- Ecurridor.
- Cuadro de control electrónico y eléctrico. Cableado.
- Control informático.



Talleres Jois, S.A.

Camino Viejo Castellón-Onda s/n • 12540 VILA-REAL (Castellón) España
Tel. 964 527 162 - 964 521 754 • Fax 964 520 265 - Fax proyectos 964 506 143
www.jois.es

E-mails:

General	jois@jois.es	Oficina Técnica	oftecnicos@jois.es
Administración	administracion@jois.es	Producción	produccion@jois.es
Comercial	comercial@jois.es	Compras	compras@jois.es
Proyectos	proyectos@jois.es	Servicio cliente	calidad@jois.es